

流形科技有限公司

(简体中文版)

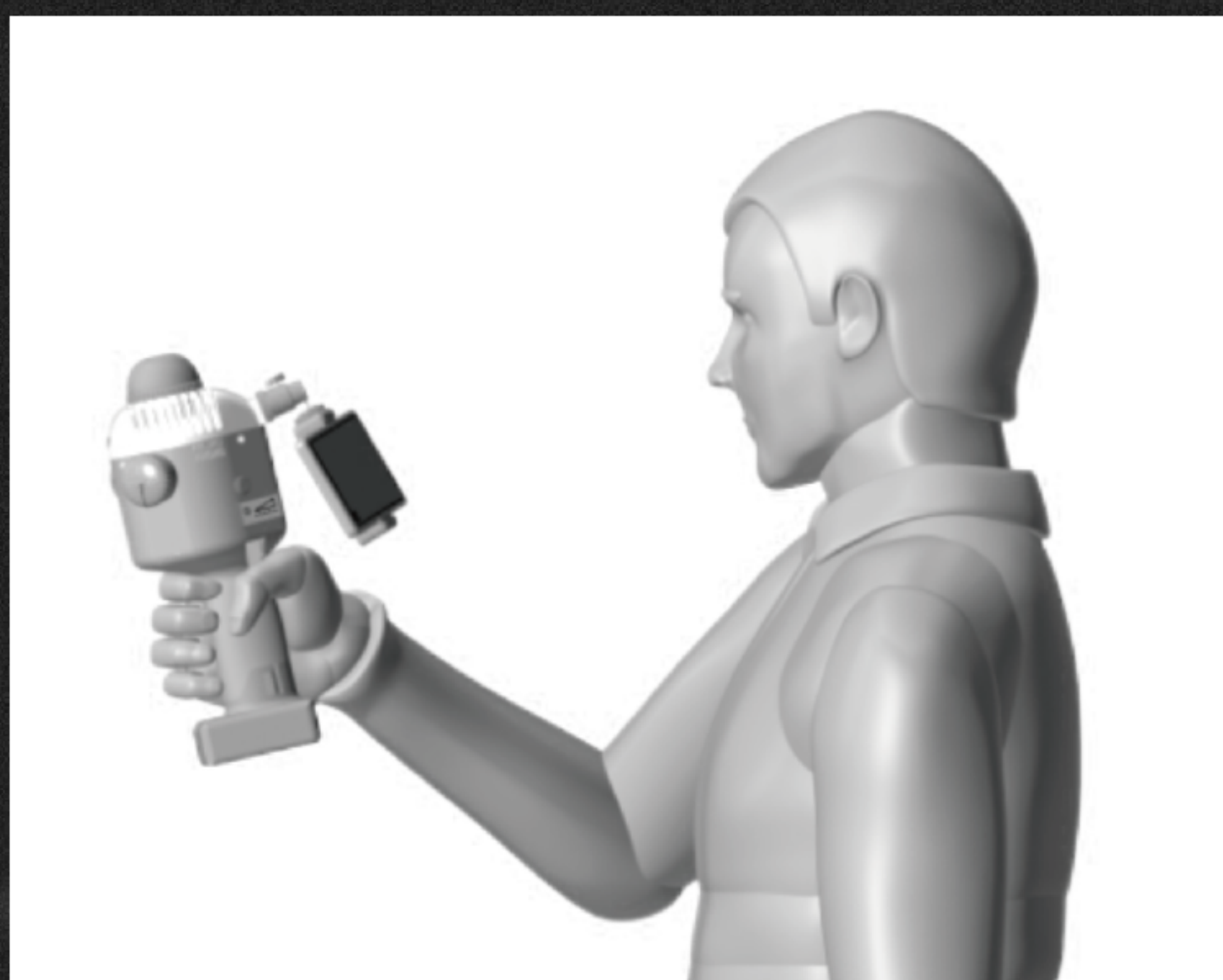


留形机-360

实时三维重建
构筑虚拟与现实之桥

系统概述

留形机-360是一款实时3D重建产品，可以快速、准确、廉价地进行3D重建，并提供实时反馈。它结合多款先进传感器硬件及世界领先的多传感器融合算法，这将为3D重建、智能制造、数字孪生等行业带来巨大变革。



01 / 实时

- 实时真彩点云图
- 快速解算Polygon

02 / 便携

- 一个水瓶体积
- 仅重 1 公斤
- 无需转动机构

03 / 强劲

- 实时，精准，鲁棒
- 4小时续航
- 革命性 workflow

01 / 预览

- 实时真彩点云图
- 高程图
- 反射率图

02 / 测量

- 测距
- 面积测量

03 / 分享

- 文件管理
- 在线分享



MindCloud Go
手机应用程序

测绘级激光雷达

- 905nm 激光波长
- 40米测距
- 1cm 系统精度

高质量工业相机

- 鱼眼相机
- 真彩纹理

高点云密度

- 捕捉细节高精度
- 鲁棒、高精度测量

激光安全等级

- 一级（人眼安全）

轻重量

- 1公斤便携
- 免线缆、快拆接口

长时间扫描操作

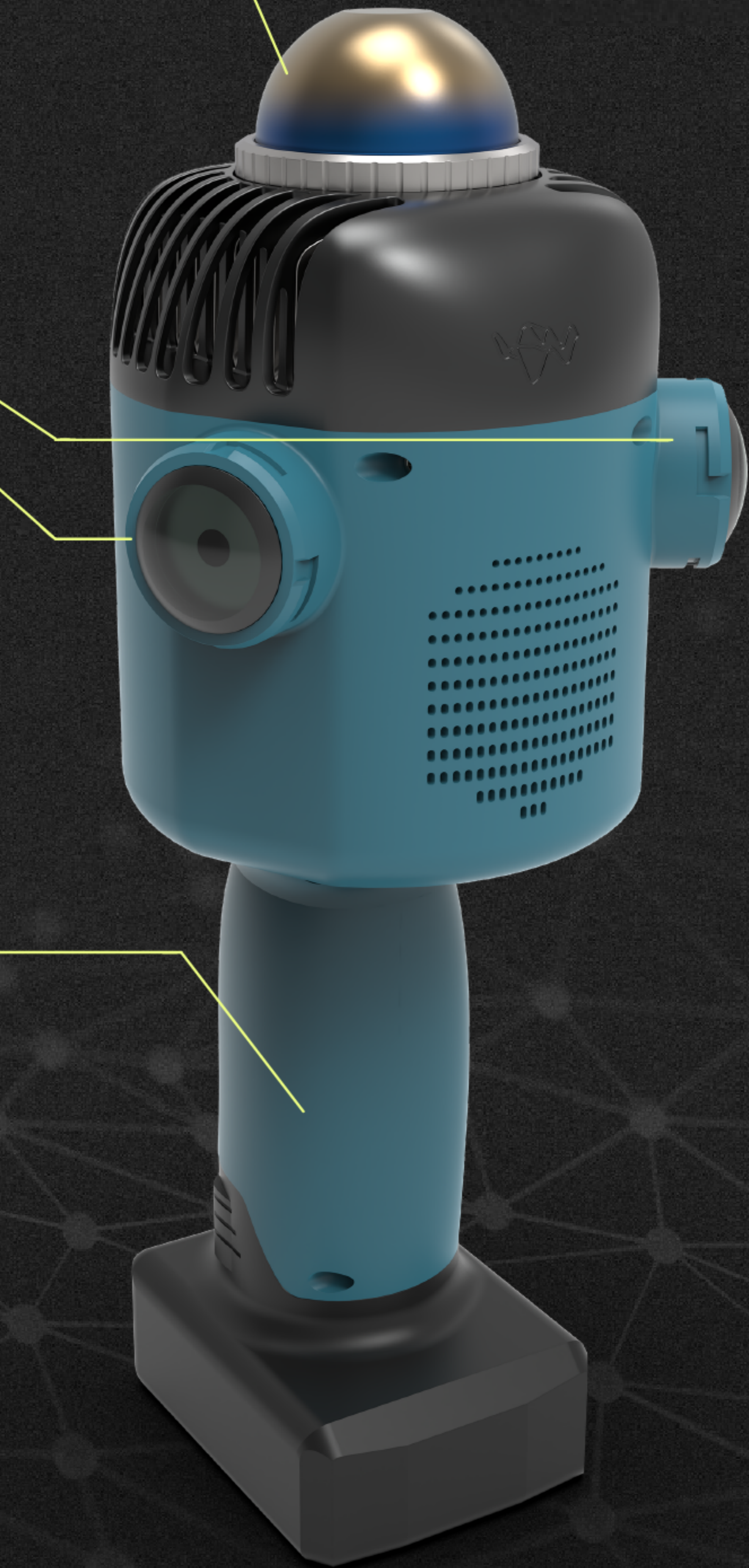
- 4小时电池续航
- 适用于日夜、室内外操作
- -20摄氏度至55摄氏度

点云影像融合建模

- 点云和影像的无缝融合
- 建模效率高

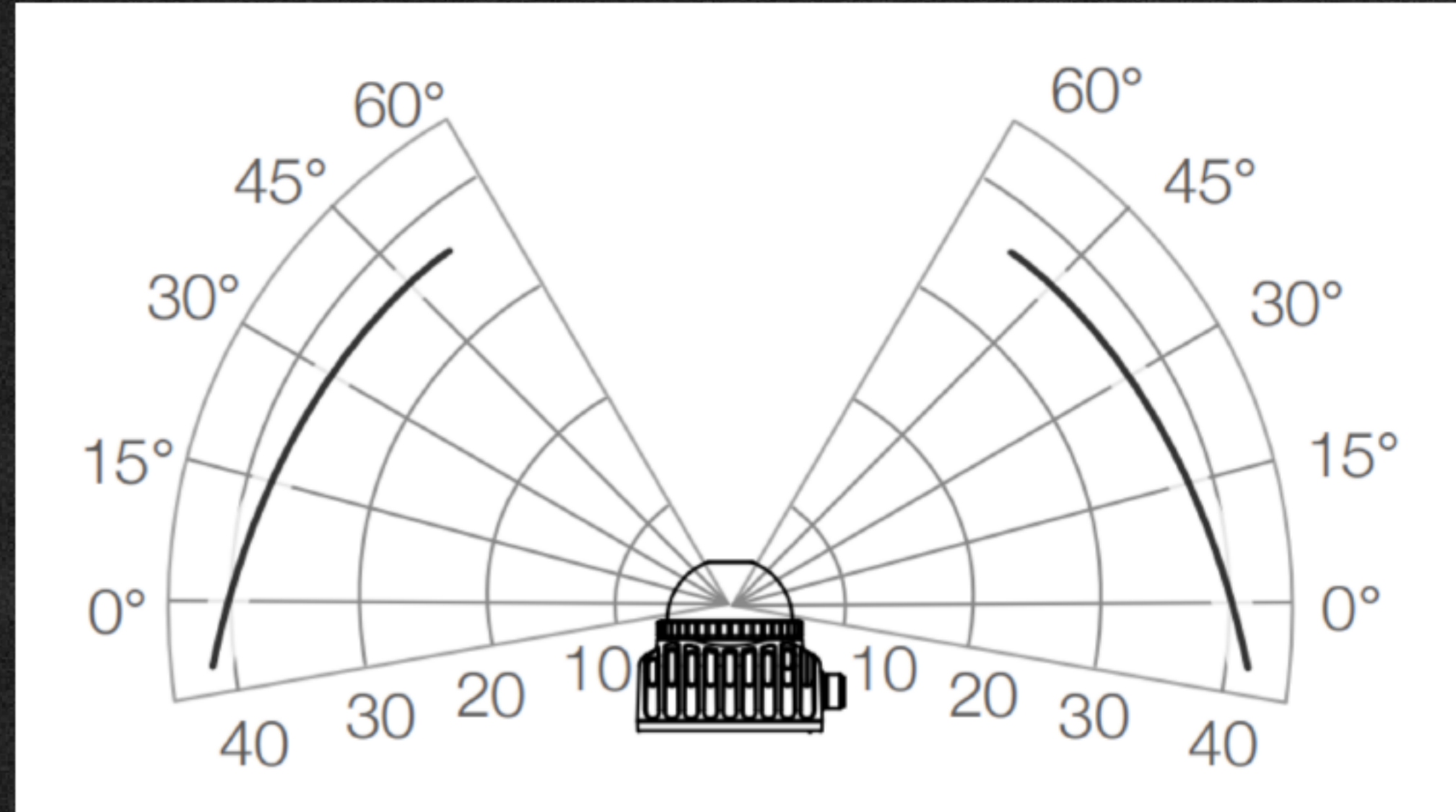
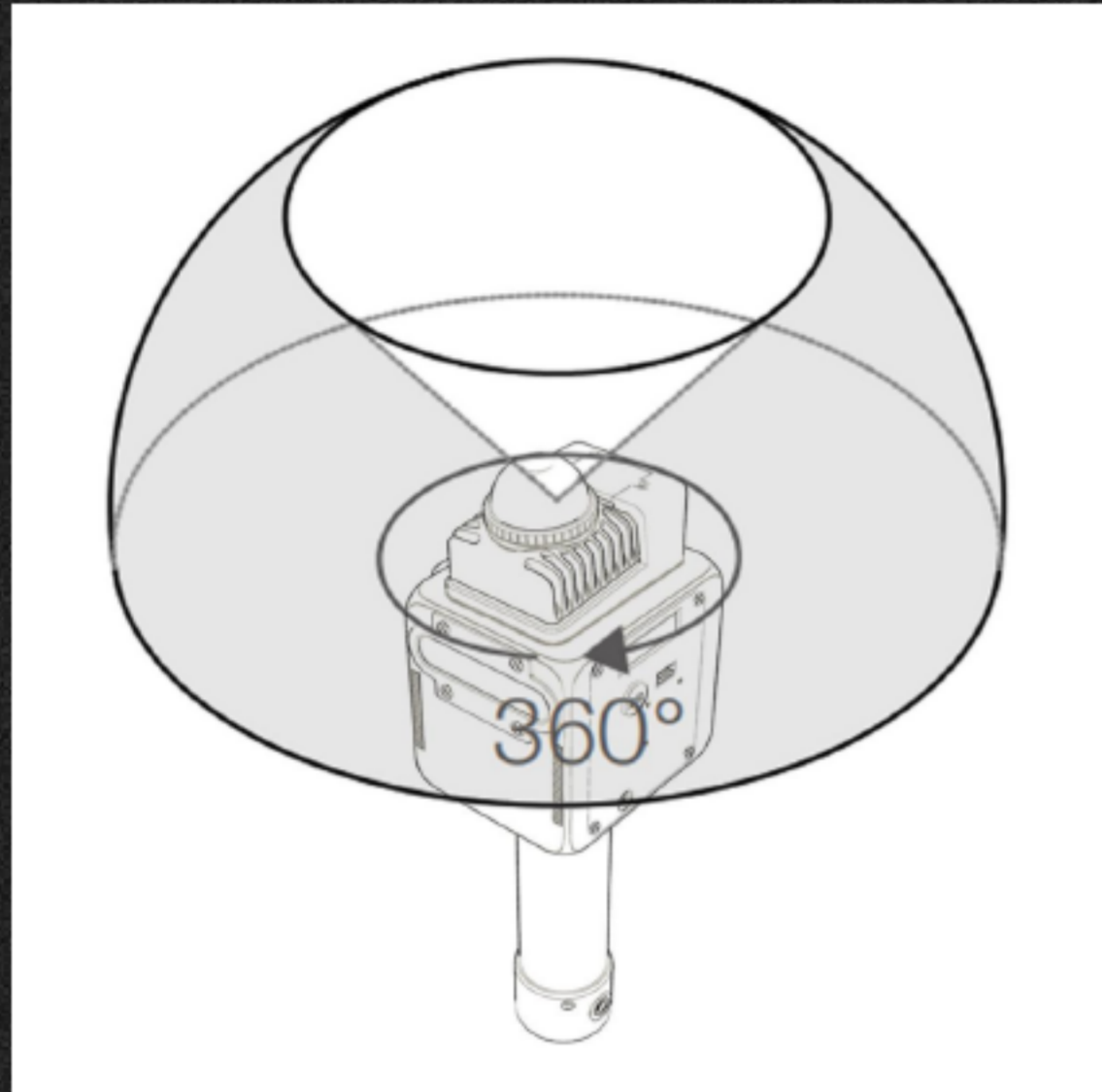
多成果

- 可即时生成三维模型，适用于娱乐、建筑工程和建设、环境社会治理等领域



先进激光雷达

凭借测绘级先进激光雷达和强大的点云后处理算法，留形机-360能够以1cm准确度测量高达40米的范围，非常适用各种应用中的精确3D数据的捕捉。



01 / 905nm 激光波长

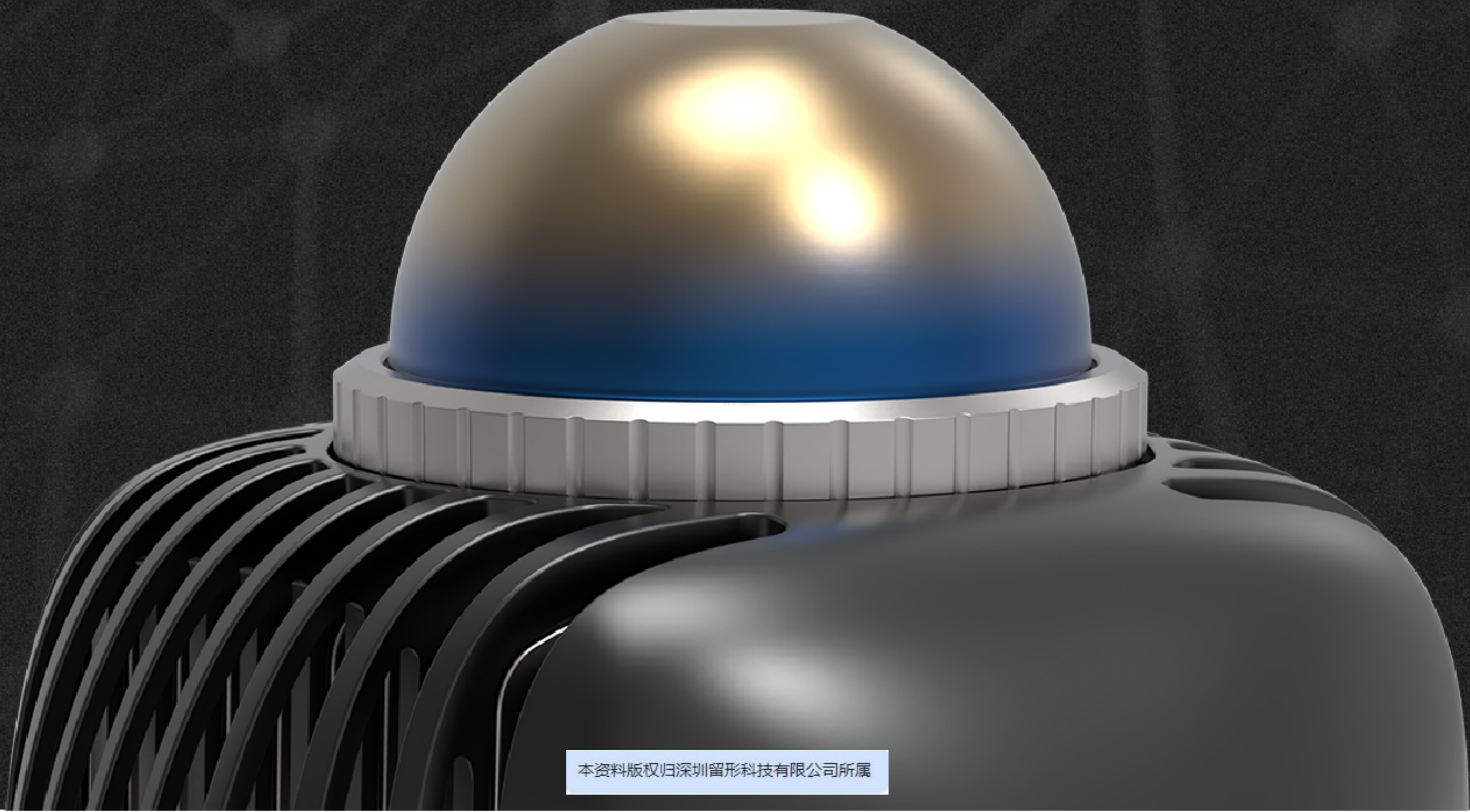
- 广泛探测量程范围内的物体

02 / 40米测距范围

- 能够测量高达40米的距离，适用于各种扫描操作

03 / 1cm 精度

- 为各种应用捕捉可靠和详细的数据





全局快门工业相机

留形机-360采用了专为工业环境捕捉高质量图像而设计的全局快门工业相机。配备鱼眼镜头，能够为用户获取真彩、广角的2D图片，以增强3D重建的精度和效率。

01 / 双目 1080P

• 高质量图像

02 / 工业级

• 全局快门传感器

03 / 鱼眼镜头

• 广角拍摄

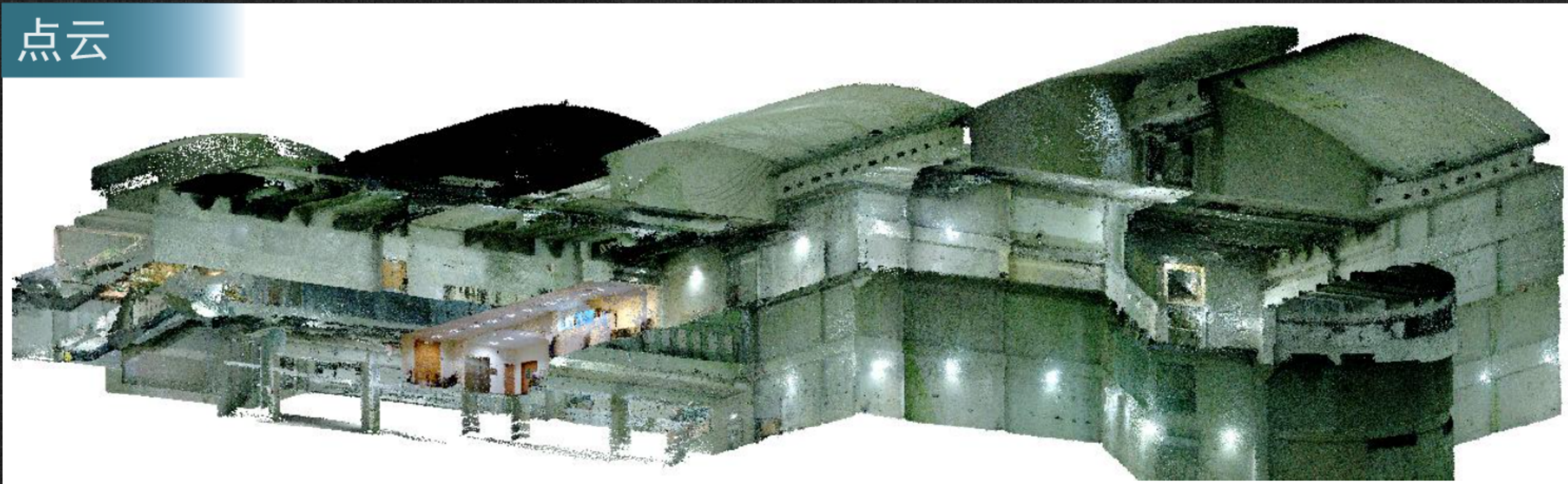
高质量真彩点云

留形机-360以其高质量的实时真彩点云树立了新的标准，能够以卓越的速度和精度采集大量的3D数据。凭借其稳健而准确的测量能力，它使用户能够低成本快速的获取大量高精度空间数据。



香港历史博物馆

点云



轻重量和人眼安全等级

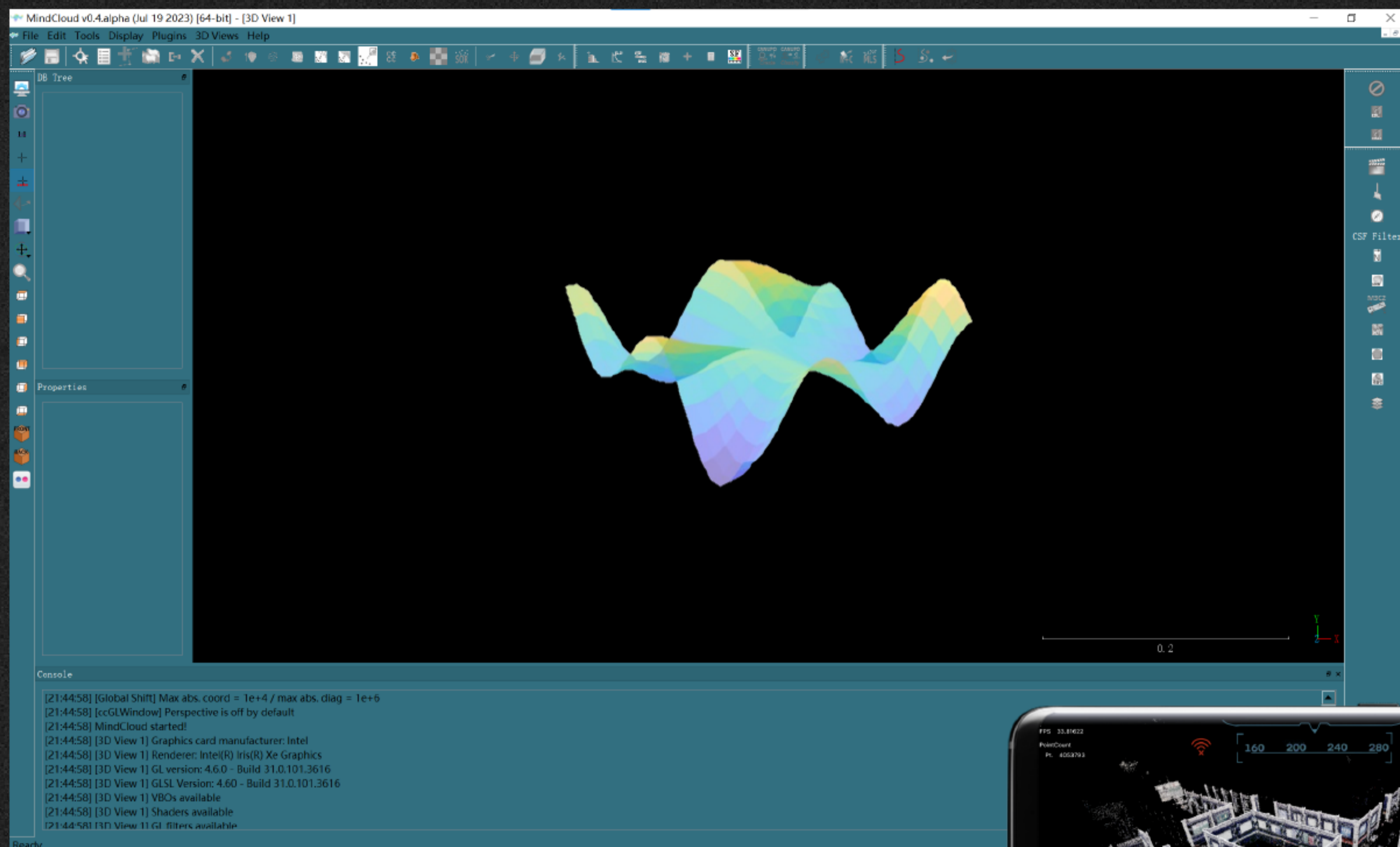
- 01 / 采用免插线设计
- 02 / 快速拆卸接口
- 03 / 无线传输
- 04 / 矿泉水瓶体积
- 05 / 人眼安全



长时间扫描



- 01 / 日夜作业
- 02 / 室内外作业
- 03 / -20°C 至 55°C 的温度范围
- 04 / 4小时电池续航时间



点云影像融合建模



凭借其点云数据和影像的无缝融合，留形机-360能够快速、低成本创建高精度的模型。通过优化流程，留形机-360为各个行业和应用领域提供强大的3D重建解决方案。



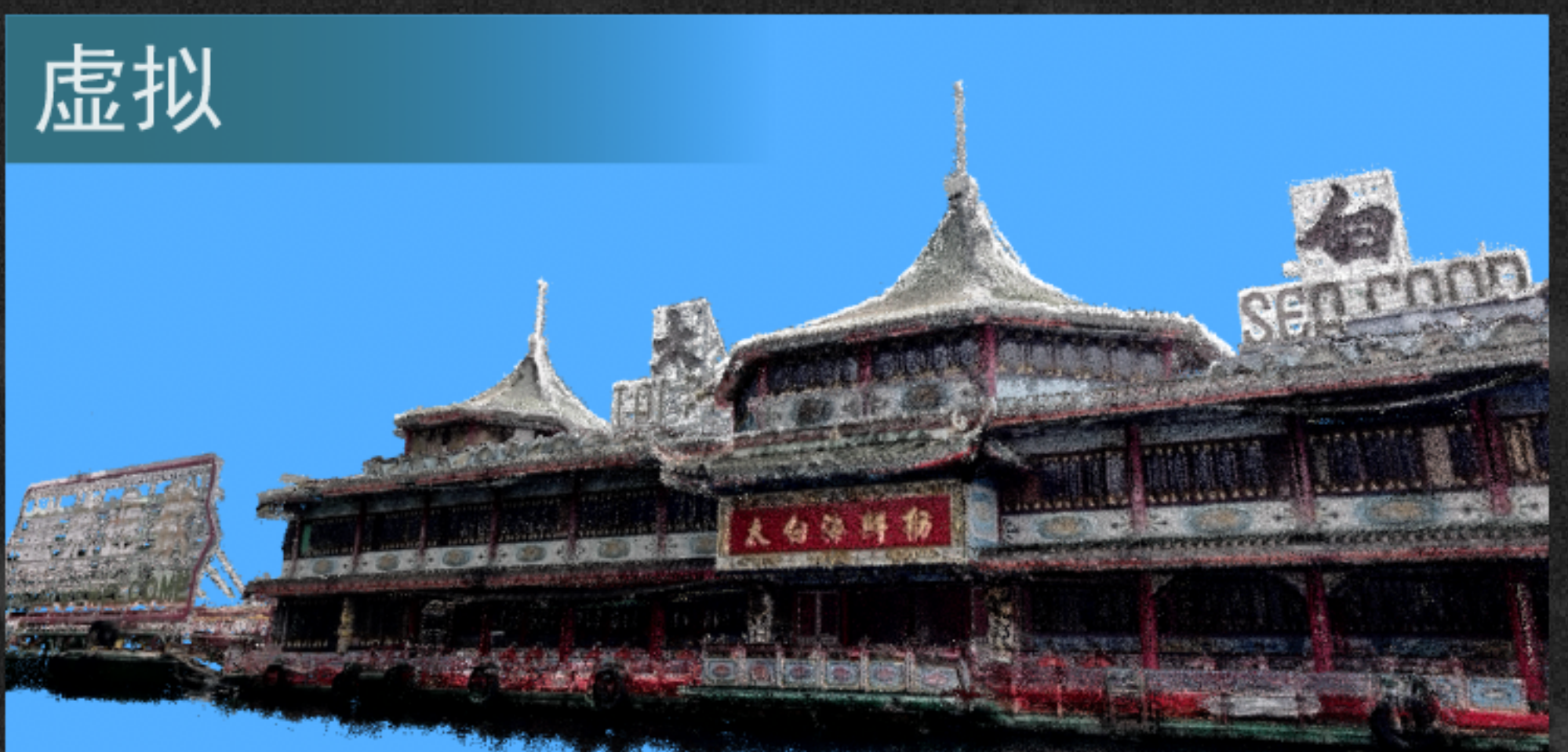
- 01 / 免像控
- 02 / 5分钟扫描800平米
- 03 / 大幅度提高外业效率

多成果

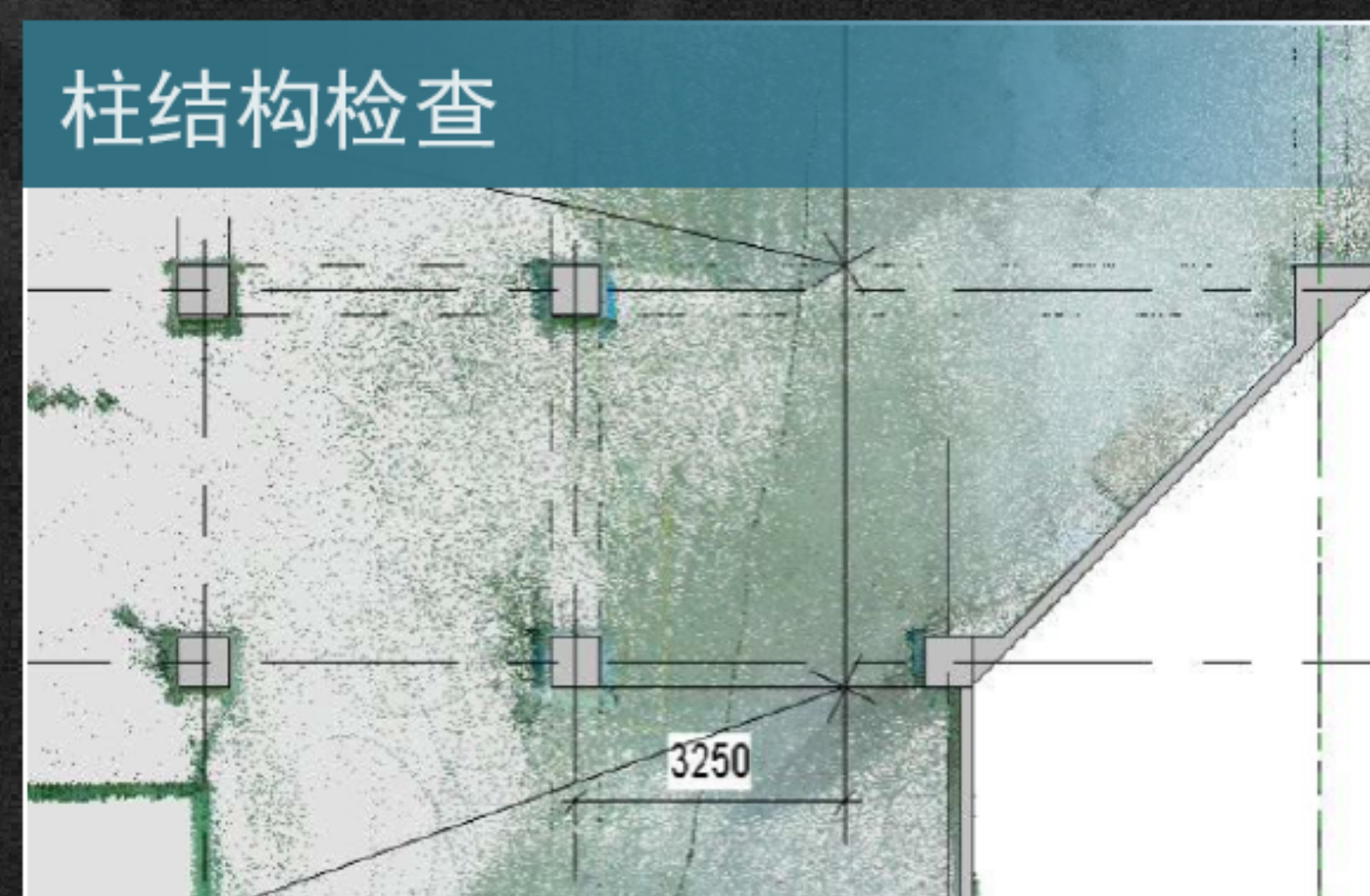
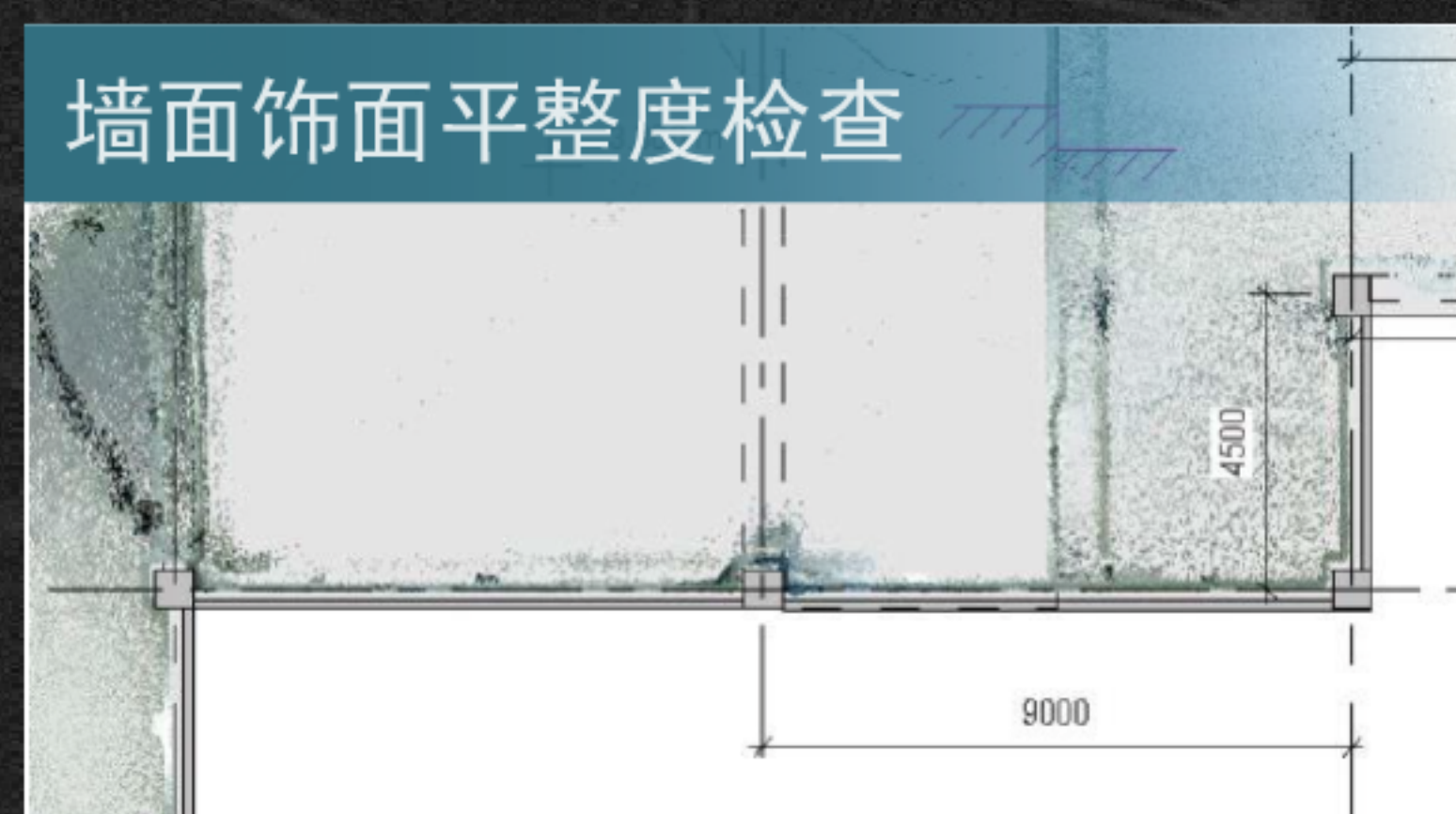
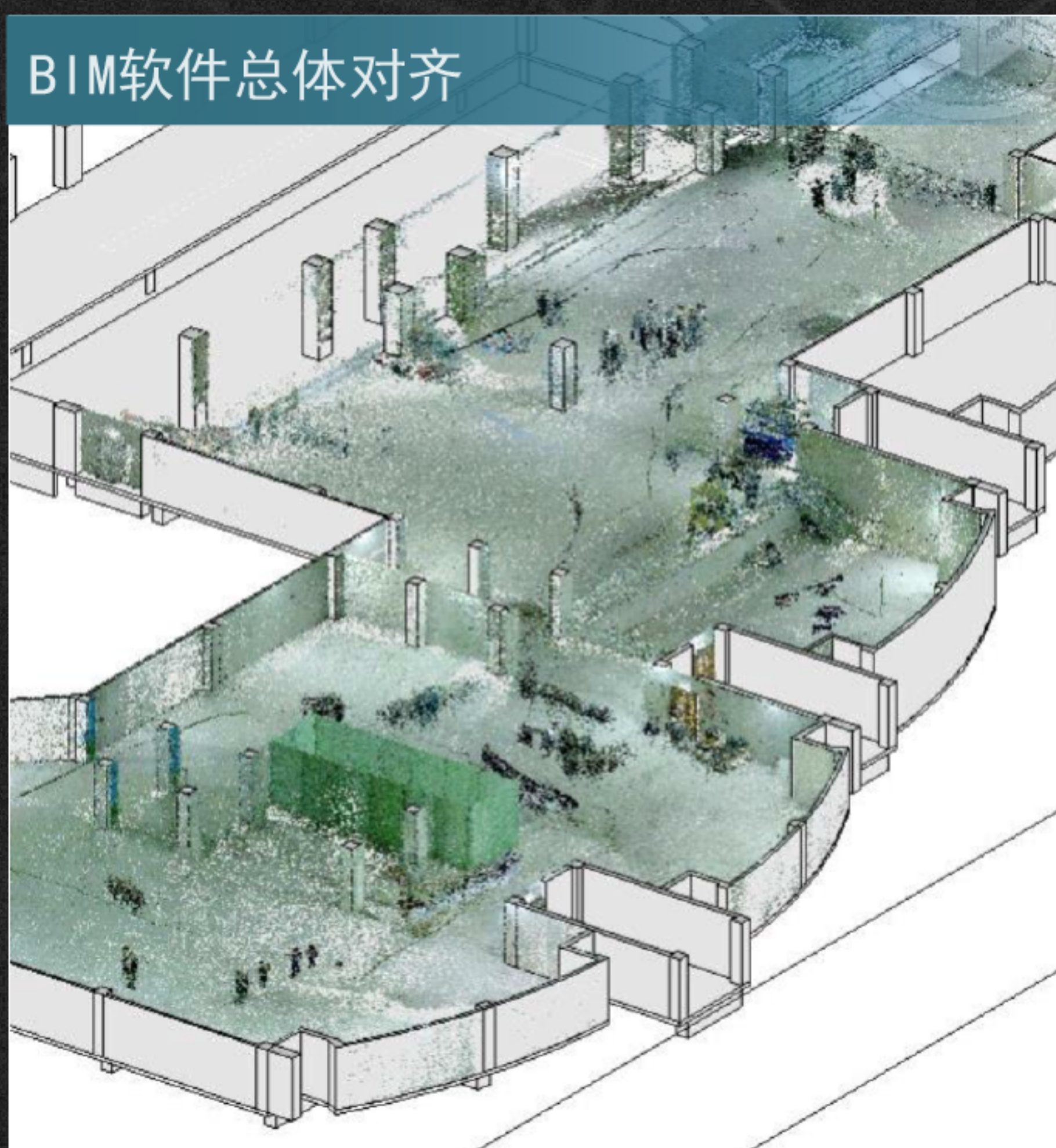
MindCloud-Go提供多种输出，以满足不同的应用需求。借助留形机-360，您可以轻松获取高精度彩色点云和3D模型，为各种应用提供所需的数据。无论是用于制图、可视化还是分析，留形机-360都能提供您在特定项目中所需的输出结果。

应用案例 (1)

- 01 / 太白海鲜舫
- 文化遗产的重建



- 02 / 香港历史博物馆
- Scan to BIM



应用案例 (2)

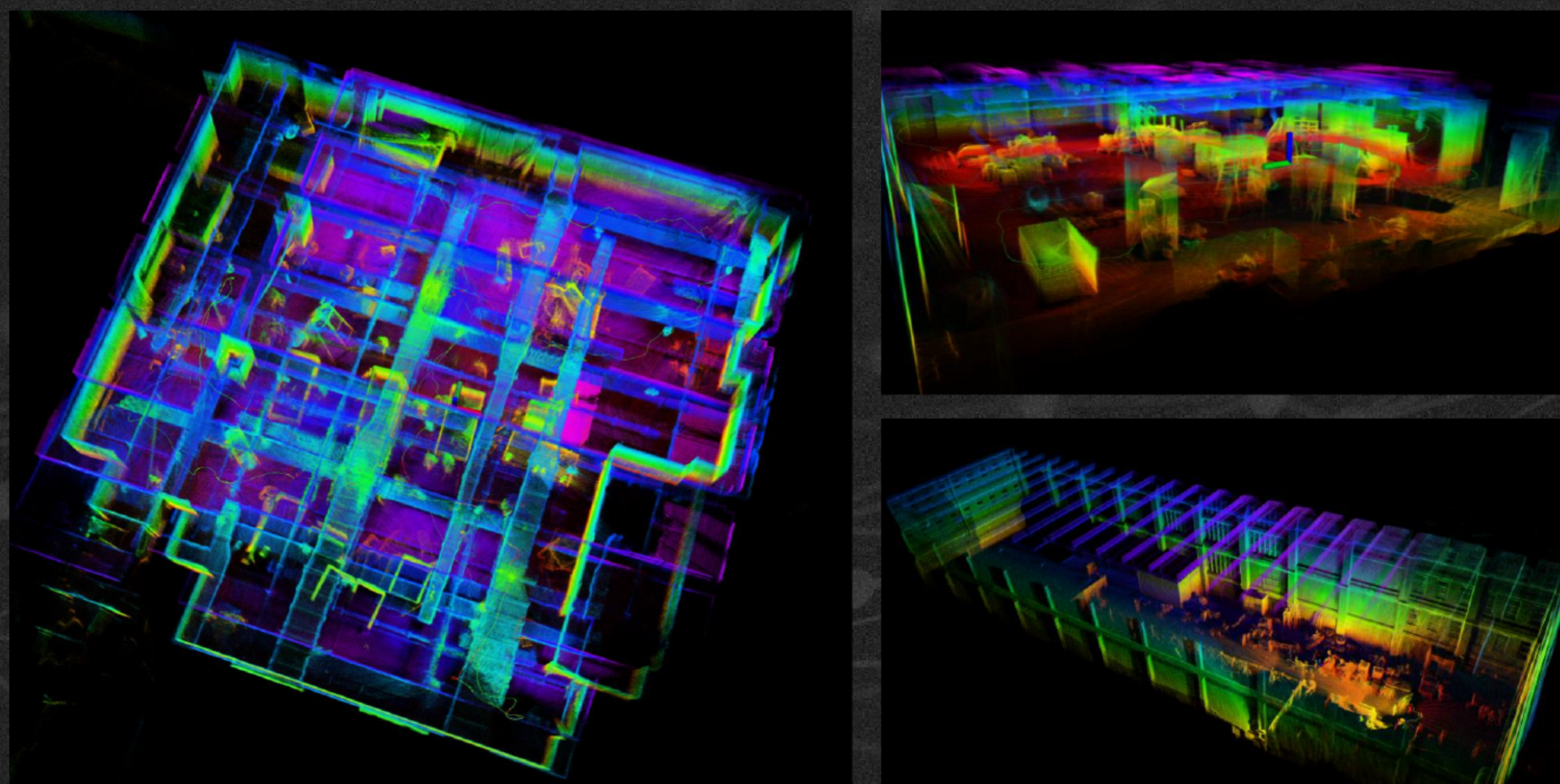
03 / 圣若瑟书院 (香港, 1875)

- 测绘, Scan to BIM用于电梯安装



04 / 香港科技园: 口罩工厂

- Scan to BIM



05 / 澳门威尼斯人 (BEYOND EXPO)

- Scan to BIM

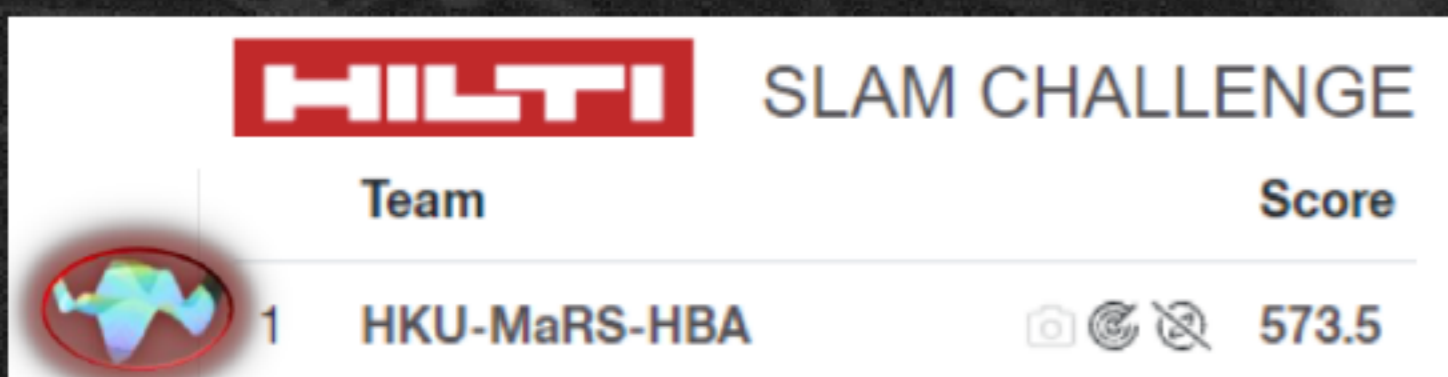


06 / 维也纳金色大厅，查理教堂（奥地利，维也纳）

- 测绘，Scan to BIM



奖项



2021

01 / HILTI SLAM CHALLENGE

- 在2021年和2022年Hilti 3D重建挑战中全球第一



2022

02 / HKU TSSSU (Technology Startup Support Scheme for University)

- 连续两年获奖



2023

03 / Austria Global Incubation Selected Enterprises

- 150名入围公司中排名前6

技术参数

激光波长	905 NM
人眼安全级别 1	CLASS 1 (IEC60825-1:2014) 人眼安全
量程 (@ 100 KLX)	40 M @ 10% 反射率 70 M @ 80% 反射率
近处盲区	0.1 M
精度误差 3	1~1.5 CM
点云帧率	10HZ
内置 IMU 型号	ICM40609
电池容量	6000 MAH
供电电压	11.1-12.6V(3S LI-PO)
功率	STANDARD 17W(实测) · PEAK 45W
续航	约 4 小时
工作环境温度	-20°C 至 55°C
尺寸(仅主机)	高 239MM 长 110.3MM 宽 116MM
尺寸(含电池)	高 279MM 长 110.3MM 宽 116MM
重量	含电池 1026 G · 不含电池 661 G

 **Manifold Tech Limited**
AERIAL EXPLORATION & VR



香港大學
THE UNIVERSITY OF HONG KONG



香港科技青年聯合會
Hong Kong Science and Technology Youth Federation



香港特別行政區政府
InvestHK 投資推廣署

电子邮件: contact@manifoldtech.cn

电话: +852 5575 5885

地址: Unit 922, 9/F, Building 19W, No. 19, Science Park West Avenue, Hong Kong Science Park, Pak Shek Kok, N.T., Hong Kong